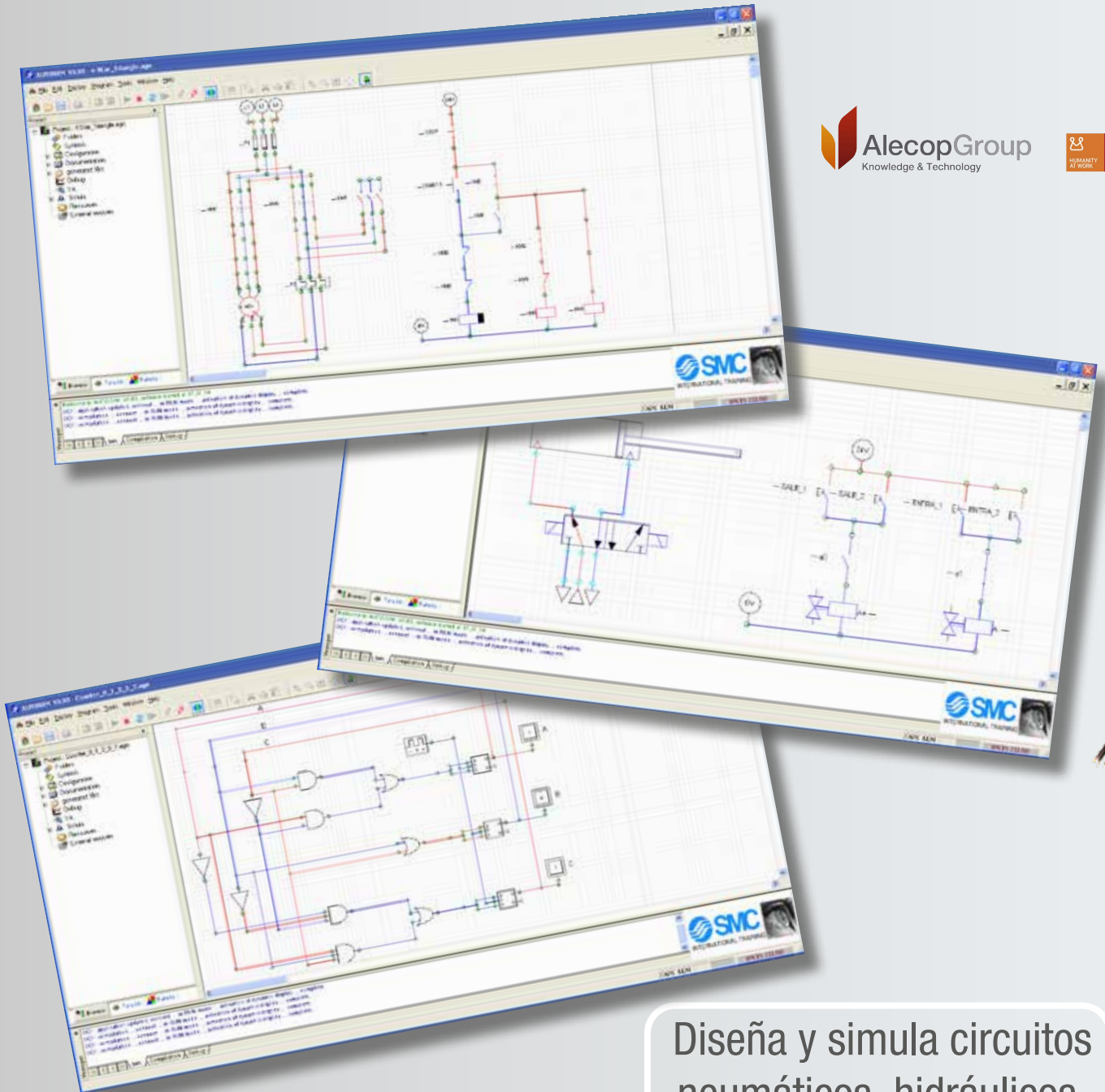


autoSIM-200

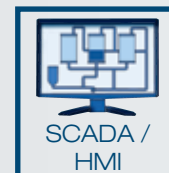
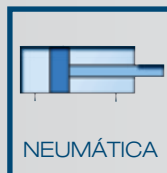
Simulador de Automatización

El más completo simulador de automatización



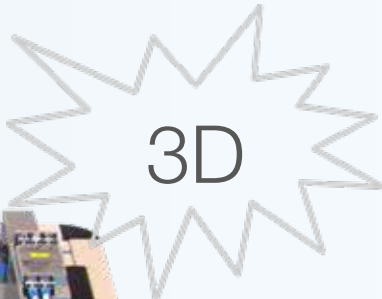
Diseña y simula circuitos neumáticos, hidráulicos, eléctricos y electrónicos

En las siguientes TECNOLOGÍAS...



Desarrolla las COMPETENCIAS....

Simula, supervisa y controla
nuestras aplicaciones 3D
desde el entorno autoSIM



ANÁLISIS



REPARACIÓN
AVERÍAS



DISEÑO



ELABORACIÓN
DOCUMENT.



INTERPRETACIÓN
DOCUMENT.



MANEJO Y
OPERACIÓN



PROGRAMACIÓN



■ autoSIM-200 - Simulador de automatización

autoSIM-200 es un software de simulación en tecnologías de automatización, que permite al usuario testear sus circuitos y programas sobre un entorno virtual antes de controlar la parte operativa real.

Constituye el complemento ideal para una formación con equipos de entrenamiento, lo que posibilita un uso más eficiente del laboratorio. También puede ser utilizado independientemente de los sistemas de entrenamiento.

autoSIM-200 permite el diseño y simulación dinámica y control de partes operativas en 2D y 3D predefinidos por el usuario o desarrollados por SMC International Training.

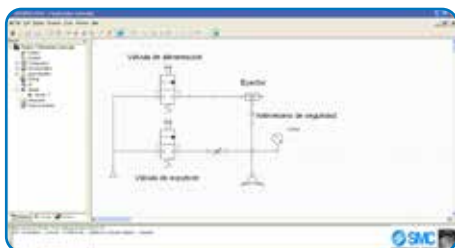
autoSIM-200 incluye un PLC virtual para controlar los circuitos / modelos a simular y permite la comunicación con los sistemas reales desarrollados por SMC International Training.



Diseño y Simulación



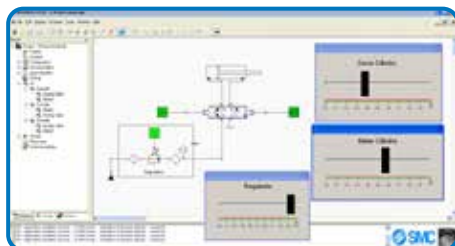
Con autoSIM-200 se podrán realizar simulaciones dinámicas, multicolor, de circuitos neumáticos, electroneumáticos, hidráulicos, electrohidráulicos, eléctricos y electrónicos. Además, es posible realizar modelos matemáticos de sistemas y adquirir y tratar señales eléctricas (instrumentación).



La visualización de las categorías de componentes de las librerías se realiza a través de menús desplegables, mostrando individualmente el símbolo normalizado. Incluye válvulas neumáticas e hidráulicas convencionales y proporcionales.

autoSIM-200 permite la interconexión de diferentes bloques (PLC Virtual, modelos 2D, 3D, etc.).

Programación



autoSIM-200 permite la creación de diagramas Grafcet, Ladder, Logigramme (puertas lógicas) y bloques de función con texto estructurado. Al ejecutar la simulación es posible monitorizar y controlar la aplicación realizada paso a paso.

También permite la generación de tablas de símbolos para poder direccionar las variables, así como la creación de temporizadores, contadores, etc.

Monitorización y control

Mediante autoSIM-200 es posible realizar la monitorización y el control de procesos 3D. A través de una tarjeta de adquisición de datos (SAI2443) se podrá supervisar y controlar entradas y salidas físicas.

Este software permite importar modelos en tres dimensiones desde 3D Studio y Solidworks. SMC International Training dispone de aplicaciones de productos de la gama, listas para ser ejecutadas en el sistema (ver apartado Aplicaciones 3D).

La comunicación con los equipos físicos reales es posible a través de servidor OPC y de tarjetas E/S.



Tarjeta E/S



autoSIM-200 se presenta en 2 versiones:

- SAI2443 Interface USB - autoSIM-200

• autoSIM-200

Se trata de la versión estándar. La comunicación se realiza a través de una tarjeta de E/S o mediante un servidor OPC.

autoSIM-200 - PERMANENTES (envío electrónico)		autoSIM-200 - PERMANENTES (envío físico)		autoSIM-200 - ONE YEAR (envío electrónico)	
• SAI1974-001	AutoSIM-200, 1 licencia para educación	• SAI2352	AutoSIM-200, 1 licencia para educación	• SAI1956-001	AutoSIM-200, 1 licencia para educación
• SAI1974-008	AutoSIM-200, 8 licencias para educación	• SAI2353	AutoSIM-200, 8 licencias para educación	• SAI1956-008	AutoSIM-200, 8 licencias para educación
• SAI1974-016	AutoSIM-200, 16 licencias para educación	• SAI2354	AutoSIM-200, 16 licencias para educación	• SAI1956-016	AutoSIM-200, 16 licencias para educación

*Otros paquetes bajo demanda.

*La duración de las licencias de autoSIM-200 PERMANENTES es ilimitada.

*La duración de las licencias de autoSIM-200 - ONE YEAR es de 1 año.

• autoSIM-200 ADVANCED

Incluye todas las funcionalidades de autoSIM-200 junto con postprocesadores que permiten transferir el programa generado en la simulación a los PLCs de las siguientes marcas: Siemens, Omron, Allen Bradley, Schneider y Mitsubishi.

autoSIM-200 ADVANCED (envío electrónico)		autoSIM ADVANCED (envío físico)	
• SAI1982-001	AutoSIM-200 ADVANCED, 1 licencia para educación	• SAI2352	AutoSIM-200 ADVANCED, 1 licencia para educación
• SAI1982-008	AutoSIM-200 ADVANCED, 8 licencias para educación	• SAI2353	AutoSIM-200 ADVANCED, 8 licencias para educación
• SAI1982-016	AutoSIM-200 ADVANCED, 16 licencias para educación	• SAI2354	AutoSIM-200 ADVANCED, 16 licencias para educación

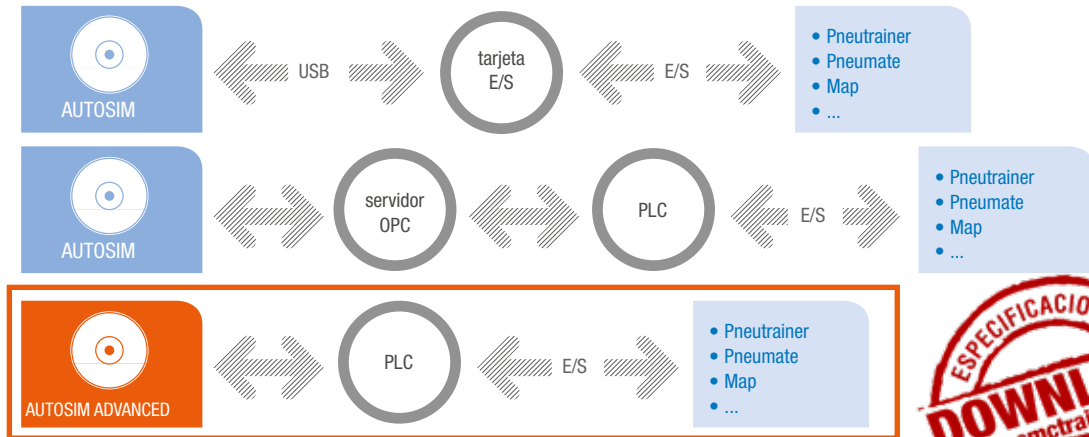
*Otros paquetes bajo demanda.

*La duración de las licencias de autoSIM-200 ADVANCED PERMANENTES es ilimitada.

*La duración de las licencias de autoSIM-200 ADVANCED - ONE YEAR es de 1 año.



Comunicaciones



■ autoSIM-200 - Aplicaciones 3D

autoSIM-200 permite al usuario simular, controlar y supervisar el proceso automatizado real desde un entorno virtual.

SMC International Training dispone de una serie de aplicaciones 3D de los equipos reales listas para ser ejecutadas en el sistema. Es necesario disponer de autoSIM-200 o autoSIM-200 ADVANCED. Cada aplicación incluye las siguientes características:

- Compatibilidad con el software de simulación de aplicaciones de automatización autoSIM-200.
- Ventana independiente con modelo 3D, botonera y comandos de control.
- Acceso a la tabla de símbolos del programa generado.
- Acceso a las librerías y al panel de simulación de componentes de tecnología neumática, electroneumática, hidráulica, electrohidráulica y eléctrica.

Las aplicaciones disponibles son las siguientes:



Aplicaciones 3D MAP-200

Aplicaciones 3D incluidas*

MAP-201, MAP-202,
MAP-203, MAP-204, MAP-207



Nº licencias	1 AÑO (envío electrónico)	PERMANENTE (envío electrónico)	PERMANENTE (envío físico)
1	SAI1959-001	SAI1975-001	SAI2527
8	SAI1959-008	SAI1975-008	SAI2528
16	SAI1959-016	SAI1975-016	SAI2529

Aplicaciones 3D AUTOMATE-200



Aplicaciones 3D incluidas*

AUTOMATE-200A

Nº licencias	1 AÑO (envío electrónico)	PERMANENTE (envío electrónico)	PERMANENTE (envío físico)
1	SAI1968-001	SAI1976-001	SAI2530
8	SAI1968-008	SAI1976-008	SAI2531
16	SAI1968-016	SAI1976-016	SAI2532

* Otras cantidades, consultar

** Es necesario disponer de autoSIM-200 o autoSIM-200 ADVANCED



Aplicaciones 3D IPC-200



Aplicaciones 3D incluidas*
IPC-201C

Nº licencias	1 AÑO (envío electrónico)	PERMANENTE (envío electrónico)	PERMANENTE (envío físico)
1	SAI1969-001	SAI1977-001	SAI2533
8	SAI1969-008	SAI1977-008	SAI2534
16	SAI1969-016	SAI1977-016	SAI2535

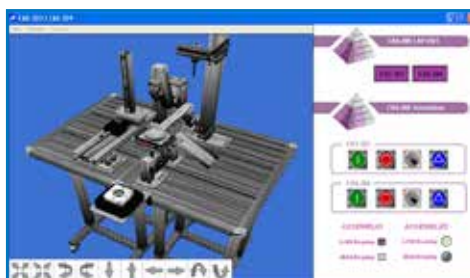
Aplicaciones 3D MAS-200

Aplicaciones 3D incluidas*
MAS-201, MAS-202, MAS-203, MAS-204, MAS-205



Nº licencias	1 AÑO (envío electrónico)	PERMANENTE (envío electrónico)	PERMANENTE (envío físico)
1	SAI1970-001	SAI1978-001	SAI2547
8	SAI1970-008	SAI1978-008	SAI2548
16	SAI1970-016	SAI1978-016	SAI2549

Aplicaciones 3D FAS-200



Aplicaciones 3D incluidas*
FAS-201, FAS-202, FAS-203, FAS-204, FAS-205, FAS-206, FAS-207, FAS-208, FAS-209, FAS-210, FAS-211, FAS-212, FAS-213, FAS-214, FAS-215, FAS-216, FAS-220

Nº licencias	1 AÑO (envío electrónico)	PERMANENTE (envío electrónico)	PERMANENTE (envío físico)
1	SAI1971-001	SAI1979-001	SAI2536
8	SAI1971-008	SAI1979-008	SAI2537
16	SAI1971-016	SAI1979-016	SAI2538

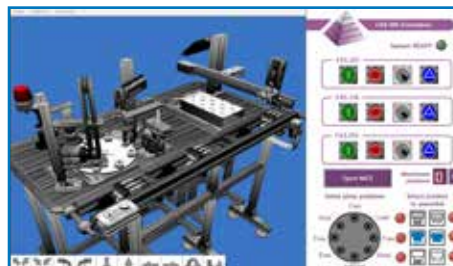
* Otras cantidades, consultar

** Es necesario disponer de autoSIM-200 o autoSIM-200 ADVANCED

Aplicaciones 3D FAS-200 EDICIÓN ESPECIAL - INDUSTRIA 4.0

Aplicaciones 3D incluidas*

FAS-200 EDICION ESPECIAL - INDUSTRIA 4.0



Nº licencias	1 AÑO (envío electrónico)	PERMANENTE (envío electrónico)	PERMANENTE (envío físico)
1	SAI1972-001	SAI1980-001	SAI2536S
8	SAI1972-008	SAI1980-008	SAI2537S
16	SAI1972-016	SAI1980-016	SAI2538S

Aplicaciones 3D FMS-200



Aplicaciones 3D incluidas*

FMS-201, FMS-202, FMS-203, FMS-204, FMS-205, FMS-206, FMS-207, FMS-208

Nº licencias	1 AÑO (envío electrónico)	PERMANENTE (envío electrónico)	PERMANENTE (envío físico)
1	SAI1973-001	SAI1981-001	SAI2523
8	SAI1973-008	SAI1981-008	SAI2524
16	SAI1973-016	SAI1981-016	SAI2525

* Otras cantidades, consultar

** Es necesario disponer de autoSIM-200 o autoSIM-200 ADVANCED



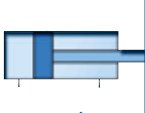












■ autoSIM-200 - Con este sistema podrás...

autoSIM-200 permite la realización de diferentes actividades prácticas orientadas al desarrollo de las competencias en las tecnologías señaladas en la tabla adjunta.

TECNOLOGÍAS

COMPETENCIAS

	 HIDRÁULICA	 CUADROS ELÉCTRICOS	 NEUMÁTICA	 VACÍO	 CONTROLAD. PROGRAMAB.	 SCADA / HMI
 ANÁLISIS	■	■	■	■	■	■
 REPARACIÓN AVERÍAS	■	■	■	■	■	■
 DISEÑO	■	■	■	■	■	■
 ELABORACIÓN DOCUMENT.	■	■	■	■	■	■
 INTERPRETACIÓN DOCUMENT.	■	■	■	■	■	■
 OPERACIÓN	■	■	■	■	■	■
 PROGRAMACIÓN	■	■	■	■	■	■

■ Indica que autoSIM-200 es idóneo para desarrollar la competencia en la tecnología determinada.

■ Indica que autoSIM-200 puede ayudar a desarrollar la competencia en la tecnología determinada aunque existen otros productos de la gama más apropiados.



eLEARNING-200

Descubra los fundamentos teóricos sobre las tecnologías desarrolladas en autoSIM-200 con nuestros cursos eLEARNING-200.

CURSOS eLEARNING-200 relacionados

Introducción a la automatización industrial (SMC-100)

Tecnología neumática (SMC-101)

Tecnología eléctrica (SMC-102)

Electricidad CC (SMC-103)

Electricidad CA (SMC-104)

Estado sólido (SMC-105)

Introducción al cableado (SMC-106)

Tecnología de sensores (SMC-108)

Controladores programables (SMC-109)

Control de procesos (SMC-110)

Tecnología hidráulica (SMC-111)

**Ver capítulo eLEARNING-200 para más información*

■ autoSIM-200 - Configuración

• Pasos a seguir

- 1.- Elegir el tipo de licencia deseada (autoSIM-200, autoSIM-200 ADVANCED).
- 2.- Seleccionar el número de licencias.
- 3.- Añadir a la elección los opcionales deseados (aplicaciones con número de licencias).



■ autoSIM-200 - Requisitos de PC necesarios

Compatible con Windows XP, Windows Vista, Windows 7 y Windows 10.
512 MB libres de memoria, tarjeta gráfica (1024 x 768 x 65536 color mínimo)